



Solution d'impression numérique pour l'épreuve direct d'emballages

Découvrez une solution d'impression numérique pour l'épreuve direct d'emballages, intégrant la ValueJet 628MP de Mutoh, une imprimante numérique piézoélectrique à jet d'encre de 630 mm de large, le logiciel CGS ORIS™ FLEX PACK et la nouvelle génération d'encres multi-résines CGS ORIS XG (C, M, Y, K, Lc, Lm & White).

Cette solution d'impression unique est actuellement la seule disponible capable d'imprimer directement sur une grande variété de substrats d'emballage sans revêtement primaire, tels que le film rétractable, les étiquettes non couchées et le carton ondulé.

Par rapport aux technologies d'épreuve à base d'eau ou d'éco-solvant, la solution d'impression ValueJet 628MP offre aux utilisateurs la possibilité d'imprimer directement sur le même substrat que celui qui sera utilisé dans le cycle de production final, couvrant ainsi des applications d'épreuve spécifiques pour lesquelles le film de transfert et l'utilisation d'encres traditionnelles à base d'eau ou d'éco-solvant ne sont pas une alternative.

Points Forts

- Imprimante piézoélectrique de 24" (630 mm) intégrant un système d'enroulement de 10 kg
- Technologie de tête d'impression piézoélectrique de dernière génération
- Qualité d'impression impeccable à chaque fois grâce à la technologie d'impression Mutoh Intelligent Interweaving
- Encres CMJN, Lc, Lm + Blanc CGS ORIS multi-résines XG
- Gamme de couleurs étendue et excellente durabilité de l'image
- Encre blanche à haute opacité pour les impressions sur des substrats transparents et colorés
- Encres extrêmement extensibles et rétractables

Possibilités d'application

La ValueJet 628MP est adaptée aux entreprises graphiques ou aux entreprises d'emballage professionnelles qui recherchent une solution numérique pour l'épreuve de prototypes d'emballage ou d'étiquettes personnalisées en petites séries, ou encore aux entreprises spécialisées dans le prototypage et la production de films rétractables.





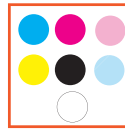
Piezo Variable Drop



24" / 630 mm wide



CGS ORIS FLEX PACK software



CMYK, Lc, Lm & White



Solution d'impression de 24 pouces de large pour l'épreuve directe d'emballages



Système innovant de lame d'air chaud à température douce et basse pression

La VJ-628MP intègre un système de lame d'air chaud basse pression à température douce. En combinaison avec les réchauffeurs de contact sous le support, le système de soufflage d'air chaud permet aux encres multi-résines CGS ORIS XG de sécher le dessus de supports non couchés sans les exposer à une chaleur excessive.



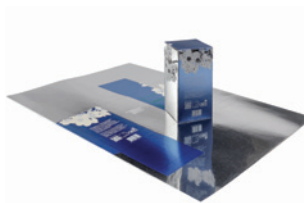
Amélioration de la manipulation et du transport des supports

Le système de chargement des supports de cette imprimante a été optimisé pour charger une grande variété de substrats flexibles, par exemple du film rétractable très fin. Les rouleaux de pression qui maintiennent le substrat contre le rouleau de granulation peuvent être désactivés individuellement. Alors qu'à l'arrière de l'imprimante, l'unité dispose d'un dérouleur de support non motorisé pour des rouleaux jusqu'à 9 kilogrammes, l'avant de l'imprimante comprend un système d'enrouleur automatique de 10 kilogrammes.



Encres CGS ORIS™ multirésines XG de nouvelle génération

La nouvelle génération d'encres CGS ORIS multi-résines XG se décline en sept couleurs : cyan, magenta, jaune, noir, cyan clair, magenta clair et blanc. L'encre blanche permet d'imprimer et d'obtenir de bonnes couleurs sur des substrats non blancs ainsi que sur des substrats transparents. L'imprimante est équipée d'un mécanisme de recirculation interne qui empêche les dépôts de particules d'encre lourdes dans les parties non accessibles, comme par exemple les tubes d'encre. Les cassettes d'encre sont montées à l'arrière de l'imprimante et ont une capacité de 220 millilitres.



Spécifications principales

Technologie d'impression	Technologie jet d'encre Micro Piezo à la demande
Têtes d'impression	1 (8 canaux couleur)
Configuration des buses	180 buses x 8 lignes
Gamme de masse de gouttes (pl)	3,88 à 22 (couleurs) 3,91 à 24,7 (blanc)
Hauteur des têtes	Bas : 1,2 mm / Haut : 2,5 mm
Largeur max. du support / d'impression	630 mm (24,80") / 620 mm (24,40")
Épaisseur max. du support	0,3 / 1,3 mm *

* : L'épaisseur maximale du support est spécifiée par hauteur de tête

Mesures du support * Ø 150 mm / 2" & 3" / 9 kg

* : Dérouleur standard non motorisé à l'arrière / système d'enroulement motorisé à l'avant de l'unité.

Mesures de la machine

Largeur x Profondeur x Hauteur	1190 x 690 x 1209 mm
Poids	45,7 kg

Distribué par

